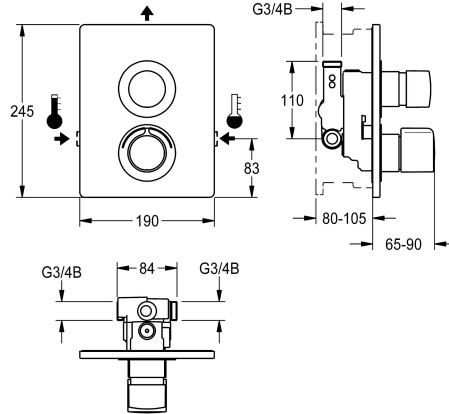


## KWC F5S-Therm Self-closing thermostatic mixer

**Modell-Linie: F5S | F5ST2034**  
Sprchové armatury | Hydraulicky řízené sprchy



### KWC-No.

**2030067154**

**2030067163**

s automatickým vyprazdňováním sprchové trubky

**2030067158**

Version without option for automatic water hygiene flushing or thermal disinfection

**2030067167**

s automatickým vyprazdňováním sprchové trubky

### Automaticky vypouštěné sprchové potrubí

Ne

ano

Ne

ano

### Termická dezinfekce

ano

ano

Ne

Ne

F5S-Therm – samouzavírací termostatická baterie DN 15 jako dokončovací sada k podomítkové montáži do sady pro hrubou stavbu, pro sprchy. Hydraulicky řízená, k připojení na teplou a studenou vodu. Funkční blok s integrovanou samouzavírací kartuší FRAMIC a termostatem. Samouzavírací kartuše FRAMIC, nenáročná na údržbu a eliminující stagnaci vody, s keramickými destičkami, se samočinným zavíráním, nezávislá na dynamické tlaku díky konstrukci oddělující média. Plynule nastavitelná doba průtoku.

Termostat s kovovou rukojetí s nastavitelným teplotním dorazem a pojistkou proti přetočení, s možností ručně prováděné termické dezinfekce. Celokovové provedení, viditelné díly leštěné chromované. Rám s profilovým těsněním, krycí deska z ušlechtilé oceli 190 x 245 mm se skrytým šroubovým upevněním, chromované plastové rozety, zábrany zpětného toku a sítky. Nastavitelnost hloubky 25 mm.

### Technické údaje

Dodatečná spojení

ATT-WS-BACKFLOWPREVENTER

ATT-WS-BUILTINMODEL

Výpočet průtoku studené vody

Výpočet průtoku teplé vody

Cirkulace

ATT-WS-COMPA30000

Připojení s pláceným zásobníkem vody

ATT-WS-COVERHEIGHT

ATT-WS-COVERWIDTH

s filtrem

Nastavitelná doba průtoku

Ovládání

ATT-WS-HANDSHOWER

ATT-WS-HYGIENE-FLUSH

Nominální průměr

Velikost přívodní trubky

ATT-WS-LOCKINGMECHANISM

Ne

ano

FINISHING

0.15 l/s

0.15 l/s

Ne

Ne

není možné

245 mm

190 mm

ano

ano

s hydraulickým automatickým zavíráním

Ne

Ne

DN 15

G 3/4 B

TOP-CERAMIC

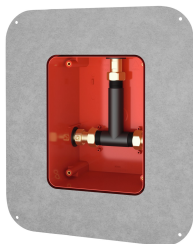


## KWC F5S-Therm Self-closing thermostatic mixer

**Modell-Linie: F5S | F5ST2034**  
Sprchové armatury | Hydraulicky řízené sprchy

Materiál pouzdra/krytu	ušlechtilá ocel
Materiál armatury	mosaz
Maximální doba průtoku	35 Sekundy
Minimální tlak průtoku	1 bar
Minimální doba průtoku	5 Sekundy
Typ směšování	s termostatem
ATT-WS-ROSETTES	ano
Bezpečnostní vypnutí	Ne
Automaticky vypouštěné sprchové potrubí	Ne
Zvuková izolace	Ne
Povrchová úprava krytu	hedvábně matný
Povrchová úprava armatury	chromovaný
ATT-WS-SURTREATFIT	POLISHED
ATT-WS-TEMPERATURELIMIT	ano
Termická dezinfekce	Ne
Způsob montáže	montáž do zdi s krabicí
Ovládání	manuální
Typ sprchy	armatura do zdi
ATT-WS-VOLFLOWRATE3	0.2 l/s
ATT-WS-WATCON	THREAD
Umístění vodovodní přípojky	ze strany
Barevné varianty	CHROME-GLOSSY
Základní barva	STAINLESSSTEEL

### Nezbytné příslušenství



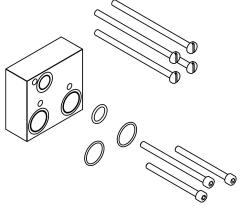
#### R5 Systémový box

**2030028990**  
F5BX2001

### Volitelné příslušenství

## KWC F5S-Therm Self-closing thermostatic mixer

Modell-Linie: F5S | F5ST2034  
Sprchové armatury | Hydraulicky řízené sprchy



### Prodlužovací sada

**2030067889**  
ACXT9001

### Náhradní díly



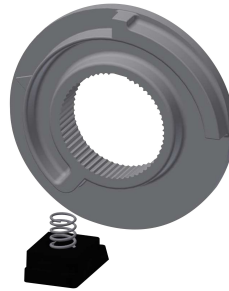
#### Krycí destičky

**2030003258**  
EAQLT0002



#### Rukojeť teplotního voliče

**2030047082**  
ASXT9003



#### Teplotní doraz

**2030003296**  
EAQLT0003



#### Zátka chromovaná

**2030053006**  
ASSX9004



#### Tlačná krytka

**2030049943**  
ASST2001



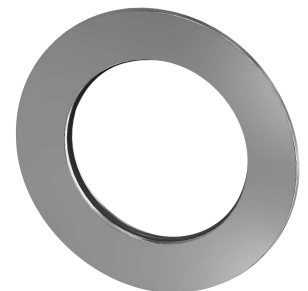
#### Vodící kroužek

**2030048356**  
ASSX9002



#### Pojistný kroužek

**2030048357**  
ASSX9003



#### Rozeta

**2030048765**  
ASET2006

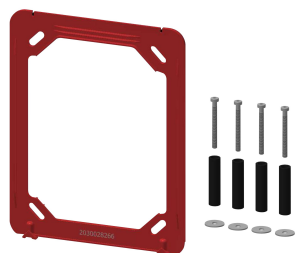
## KWC F5S-Therm Self-closing thermostatic mixer

Modell-Linie: F5S | F5ST2034  
Sprchové armatury | Hydraulicky řízené sprchy



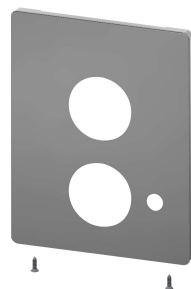
**FRAMIC Samouzavírací kartuše**

**2030046145**  
ASSX9001



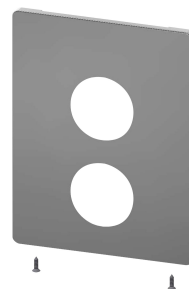
**Nosný rámeček**

**2030045472**  
ASXX9004



**Krycí deska z nerezové oceli**

**2030050138**  
ASST2004



**Krycí deska z nerezové oceli**

**2030050136**  
ASST2003



**Ošetřovací sada**

**2000109019**  
ZWSPL0024



**Ošetřovací výrobků z ušlechtilé oceli  
CHROMOL**

**2000105091**  
ZWSPL0023