

## △ BEZPEČNOSTNÍ POKYNY

- △ Pro zabránění řezným zraněním a pohmožděninám je nutné při montáži nosit rukavice.
- △ Produkt smí být používán pouze ke koupání a za účelem tělesné hygieny.
- △ Děti a dospělí osoby s tělesným, duševním a/ nebo smyslovým postižením nesmí produkt používat bez dozoru. Osoby pod vlivem alkoholu nebo drog nesmí produkt používat.
- △ Je nutné vyrovnat velké rozdíly tlaku mezi přípoji studené a teplé vody.

## POKYNY K MONTÁŽI

- / Před montáží je třeba produkt zkontrolovat, zda nebyl při transportu poškozen. Po zabudování nebudou uznány žádné škody způsobené transportem nebo poškození povrchu.
- / Vedení a armatura musí být namontovány, propláchnuty a otestovány podle platných norem.
- / Je třeba dodržovat montážní pravidla platná v dané zemi.

## TECHNICKÉ ÚDAJE

Provozní tlak:	max. 1 MPa
Doporučený provozní tlak:	0,1 - 0,5 MPa
Zkušební tlak:	1,6 MPa (1 MPa = 10 bar = 147 PSI)
Teplota horké vody:	max. 60°C
Tepelná desinfekce:	70°C/4 min

- / Vlastní jistění proti zpětnému nasátí.
- / Výrobky Hansgrohe jsou vhodné pro přímý kontakt s pitnou vodou.

## POPIS SYMBOLŮ



**max.  
≈ 42°C**

Nepoužívat silikon s obsahem kyseliny octové!

**SAFETY FUNCTION** (viz strana 66)

Díky Safety Function je možné předem nastavit nejvyšší požadovanou teplotu, např. max. 42°C.



**NASTAVENÍ** (viz strana 66)

Po ukončení montáže se musí zkontrolovat teplota vody vytékající z termostatu. Pokud se teplota

změnená v místě odběru liší od teploty nastavené na termostatu, je nutné provést korekci.



**ÚDRŽBA** (viz strana 70)

- / U zpětných ventilů se musí podle EN 806-5 v souladu s národními nebo regionálními předpisy testovat jejich funkčnost (alespoň jednou ročně).
- / Aby byl zajištěn lehký chod regulační jednotky, měl by se termostat čas od času nastavit na úplně horkou a úplně studenou vodu.



**ROZMĚRY** (viz strana 69)



**DIAGRAM PRŮTOKU** (viz strana 69)

volný průtok

① odpad 1

② odpad 2



**SERVISNÍ DÍLY** (viz strana 72)

XXX = Kód povrchové úpravy

000 = Chrom

140 = Brushed Bronze

250 = Brushed Gold-Optic

300 = Polished Redgold

310 = Brushed Redgold

330 = Polished Black Chrome

340 = Brushed Black Chrome

800 = Stainless Steel Optic

820 = Brushed Nickel

930 = Polished Brass

950 = Brushed Brass

990 = Polished Gold-Optic



**ZVLÁŠTNÍ PŘÍSLUŠENSTVÍ**

(viz strana 75)

není součástí dodávky

/ prodloužení 25 mm #13595000

/ prodloužení 33 mm (při malé hloubce zabudování) #14962XXX, #14969XXX, #14973XXX



**ČIŠTĚNÍ** (viz strana 76)



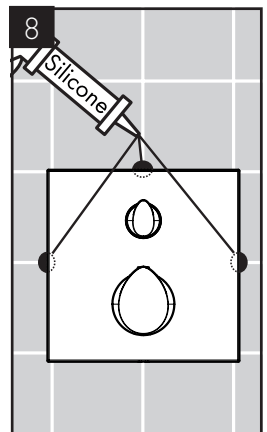
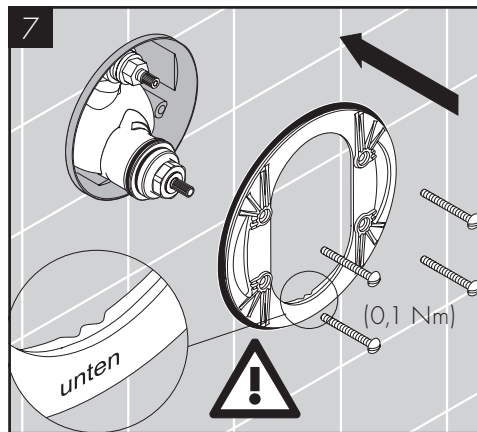
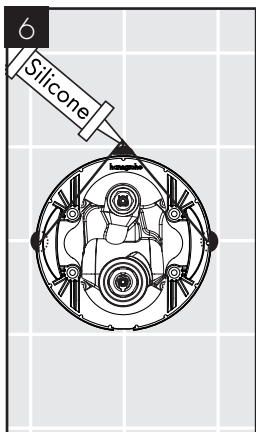
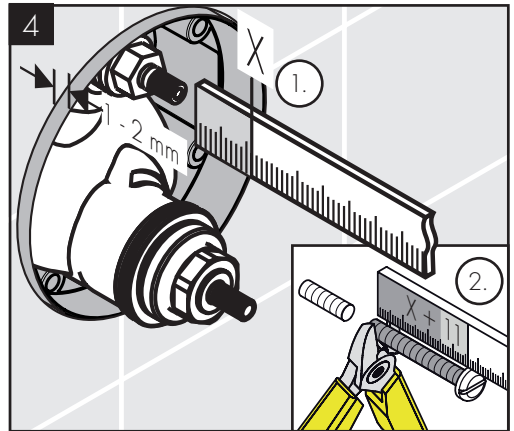
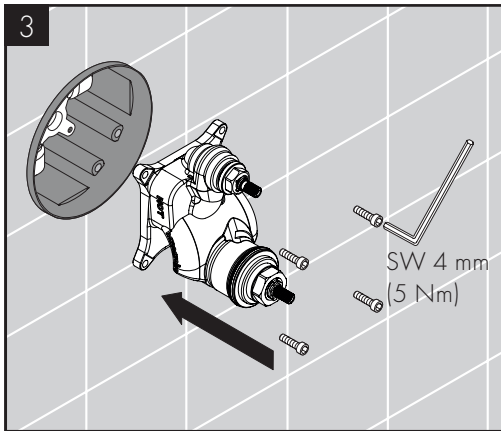
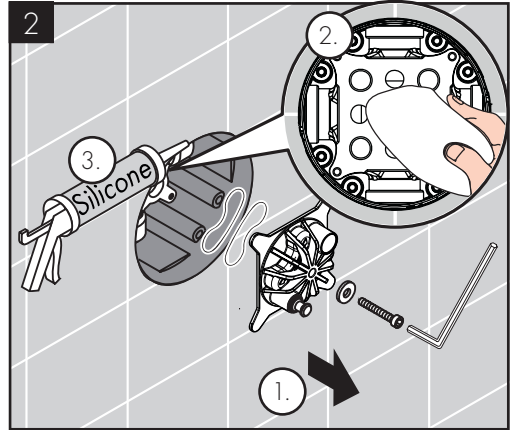
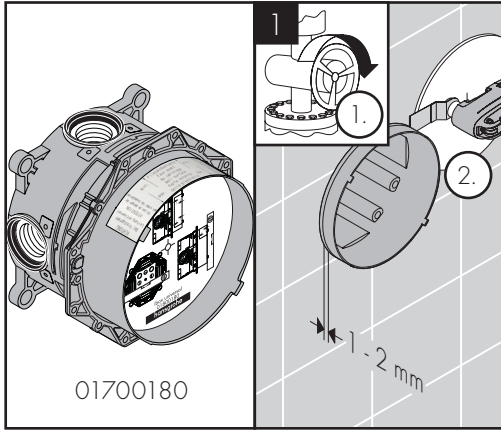
**OVLÁDÁNÍ** (viz strana 68)



**ZKUŠEBNÍ ZNAČKA** (viz strana 68)

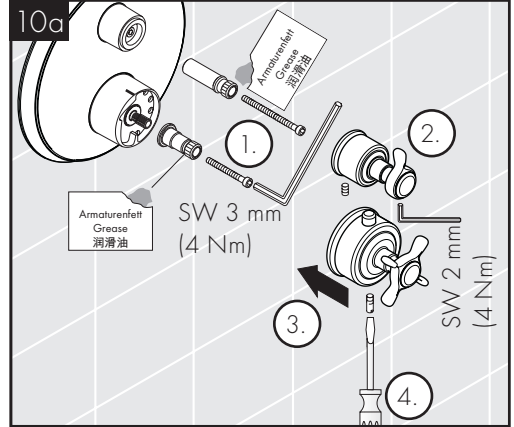
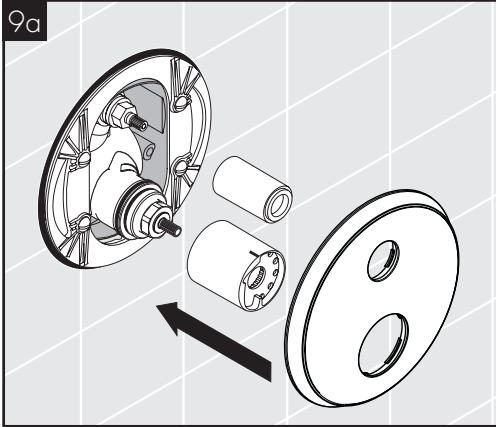
PORUCHA	PŘÍČINA	ODSTRANĚNÍ
/ Málo vody	/ Nízký tlak v přívodu.	/ Zkontrolovat tlak v potrubí
	/ Zanesený lapač nečistot v regulační jednotce	/ Vyčistit lapače nečistot před termostatem a na regulační jednotce
	/ Sítko v těsnění u sprchy zanesené	/ Vyčistit sítko v těsnění mezi sprchou a hadicí
/ Křížení toků, teplá voda se při zavřené armatuře tlačí do přívodu studené vody nebo naopak	/ Znečištěný nebo netěsný zpětný ventil	/ Zpětný ventil vyčistit, případně vyměnit
/ Teplota u výtoku nesouhlasí s nastavenou teplotou	/ Teplota u výtoku nesouhlasí s nastavenou teplotou	/ Nastavit termostat
	/ Nízká teplota teplé vody	/ Teplotu horké vody zvýšit na 42°C až 60°C
/ Nelze regulovat teplotu	/ regulační jednotka zanesena vodním kamenem	/ vyměnit regulační jednotku
	/ U nové instalace: obráceně připojené základní těleso (má být studená vpravo, teplá vlevo) nebo zabudované otočené o 180°	/ Funkční blok zabudovat otočený o 180°
/ Tlačítko bezpečnostní pojistky je nefunkční	/ Vadná pružina	/ Pružinu nebo tlačítko očistit a lehce pořířit tukem, případně vyměnit
	/ Tlačítko zanesené vodním kamenem	
/ průtokový ohřivač v provozu s termostatem nezapne	/ Sítko na zachycování nečistot je zanesené	/ vyčistit/vyměnit lapač nečistot
	/ Zpětný ventil je zablokován	/ Vyměnit zpětný ventil
	/ Není odstraněn kroužek ze sprchy	/ Odstranit kroužek ze sprchy
/ Netěsný přepínač	/ přepínač defektní	/ Přepínač vyměnit
/ Netěsný přepínač	/ nečistoty nebo usazeniny na těsnícím sedle	/ Očistit těsnící sedlo nebo vyměnit přepínač



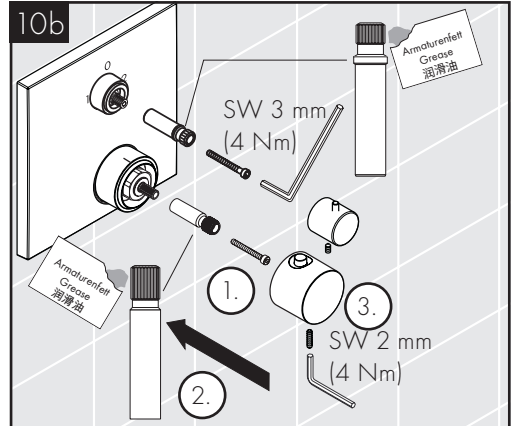
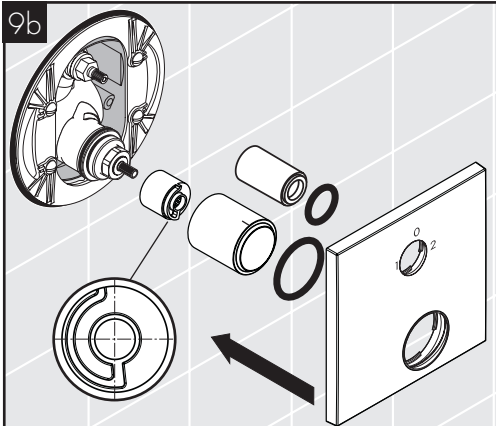




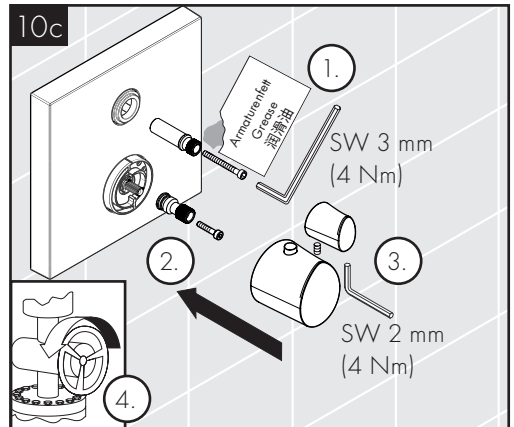
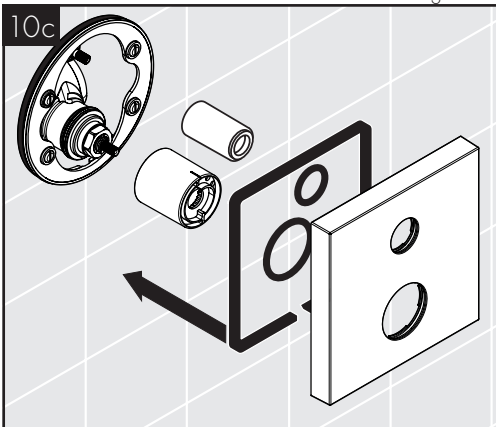
## AXOR Starck/AXOR Starck X/AXOR Montreux/AXOR Carlton/AXOR Citterio

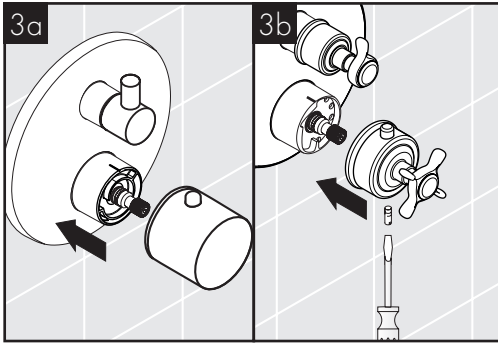
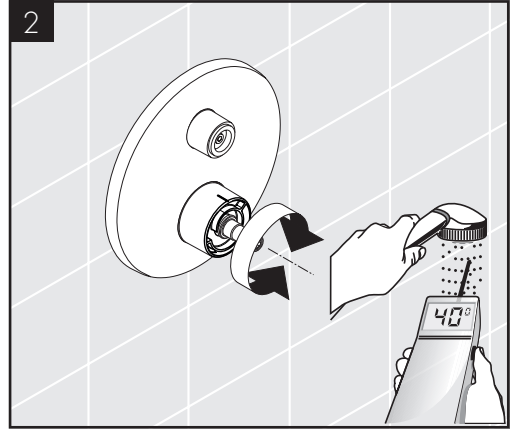
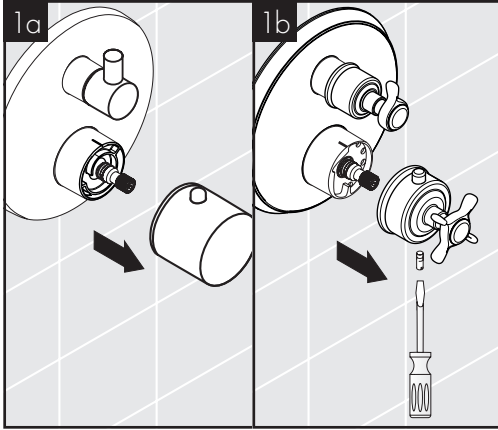


## AXOR Massaud

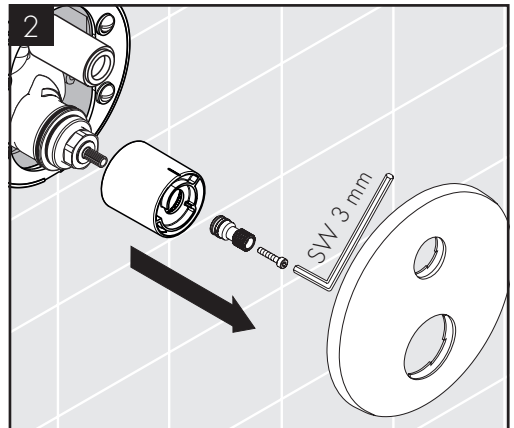
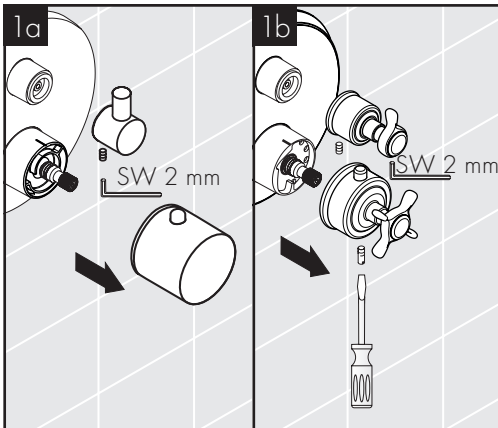


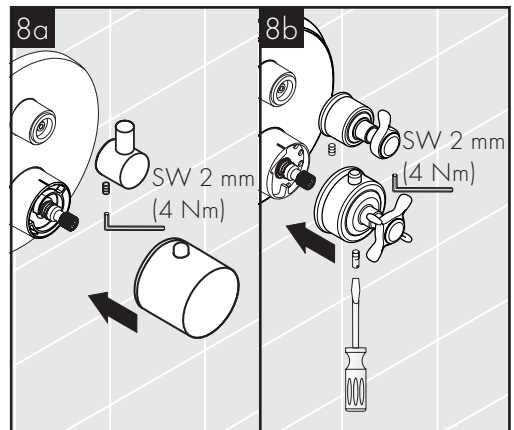
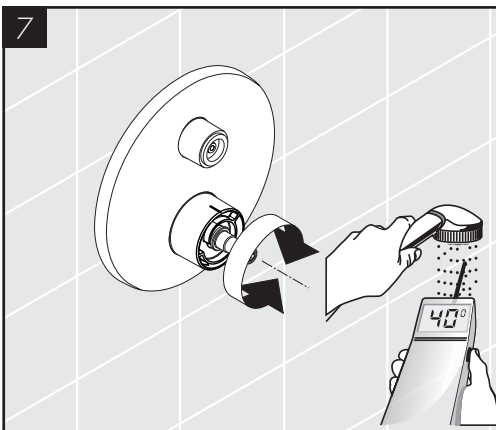
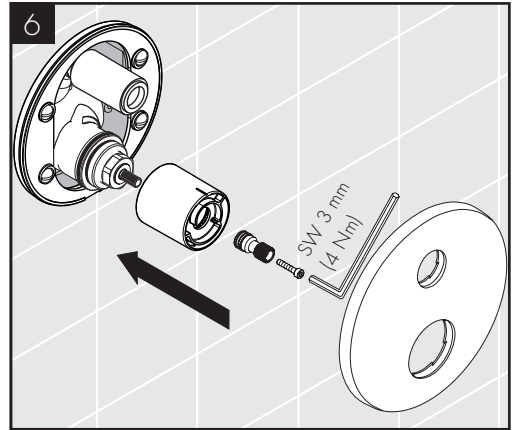
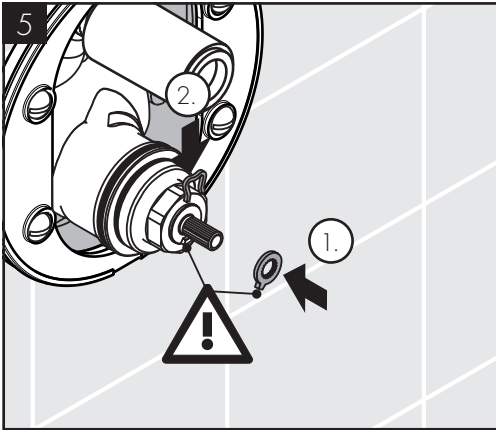
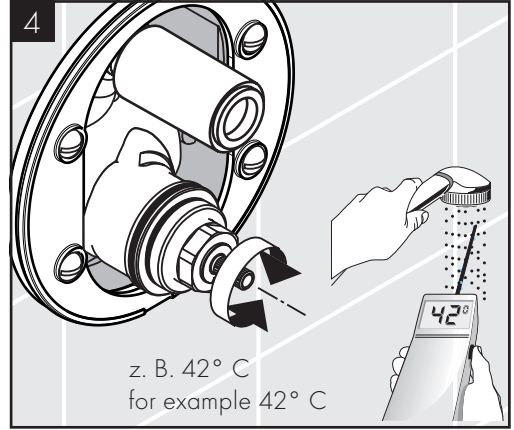
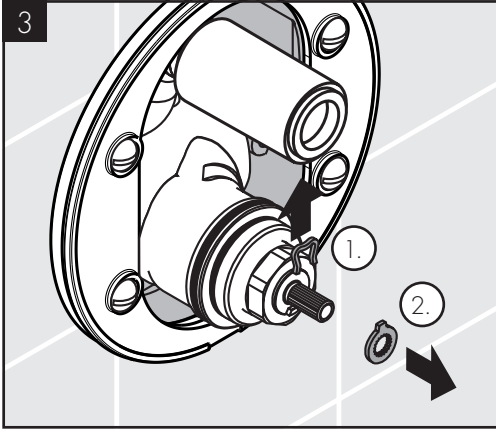
## AXOR Starck Organic/AXOR CitterioM/AXOR Uno

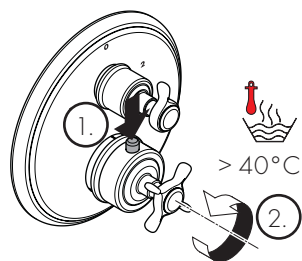
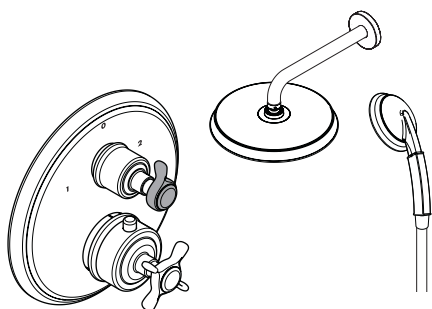
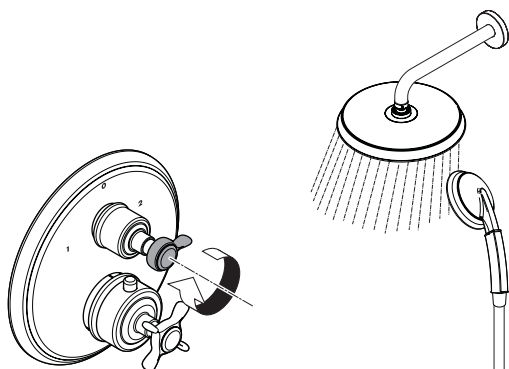
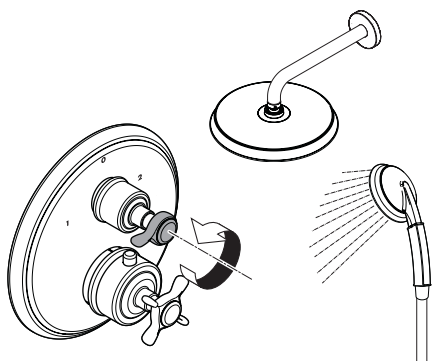




max.  
≈ 42 °C







P-IX

DVGW

SINTEF



ETA

	P-IX	DVGW	SINTEF	SE	ETA
10720XXX	PA-IX 9062/1AA	BT0550	X	X	X
10726XXX	PA-IX 9062/1AA	BT0550	X	X	X
12716XXX	PA-IX 9062/1AA		X	X	X
16820XXX	PA-IX 9062/1AA	BT0550	X	X	X
16821XXX	PA-IX 9062/1AA			X	
18750XXX	PA-IX 9062/1AA	BT0550	X	X	X
34725XXX	PA-IX 9062/1AA	BT0550	X	X	X
38720XXX	PA-IX 9062/1AA	BT0550	X	X	X
39720XXX	PA-IX 9062/1AA	BT0550	X	X	X
39725XXX	PA-IX 9062/1AA	BT0550	X	X	X

Hansgrohe SE

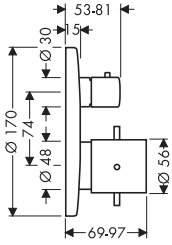
DIN 4109-1

PA-IX 9062/1AA

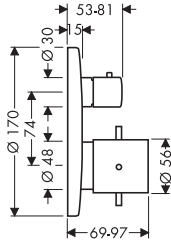




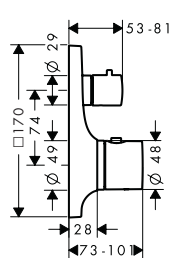
AXOR Starck  
10720XXX



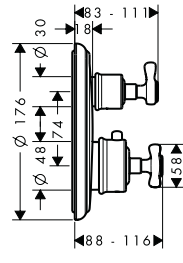
AXOR Starck X  
10726XXX



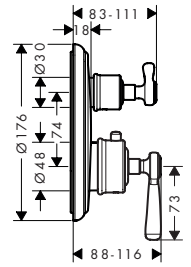
AXOR Massaud  
18750XXX



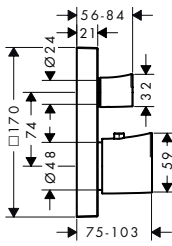
AXOR Montreux  
16820XXX



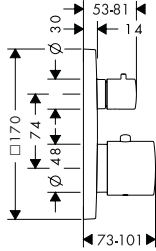
AXOR Montreux  
16821XXX



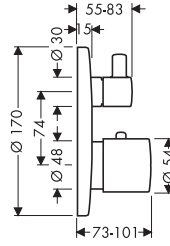
AXOR Starck Organic  
12716XXX



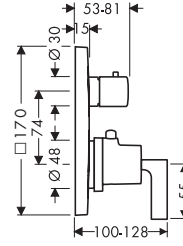
AXOR Citterio M  
34725XXX



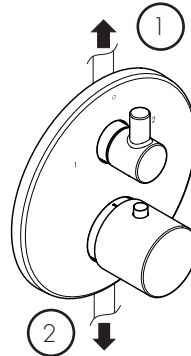
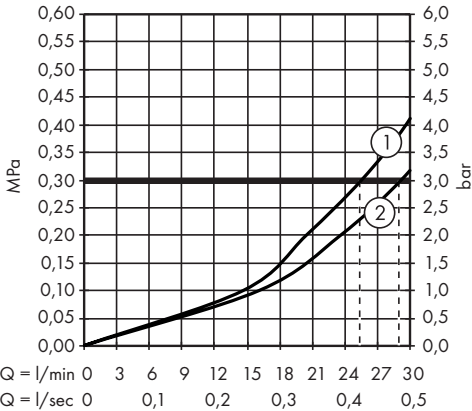
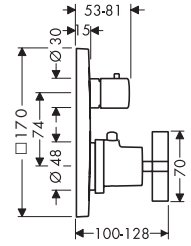
AXOR Uno  
38720XXX

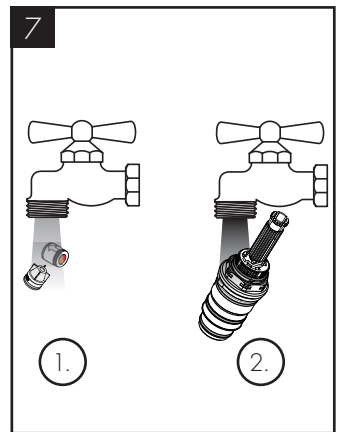
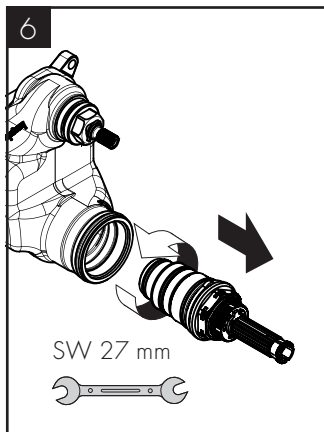
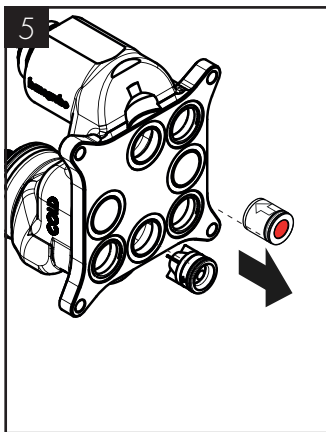
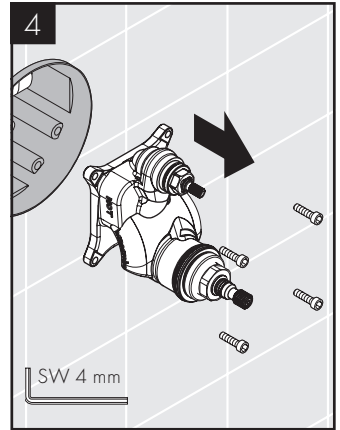
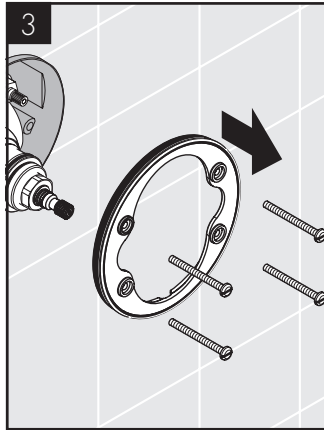
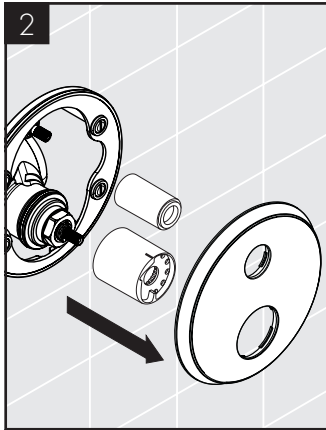
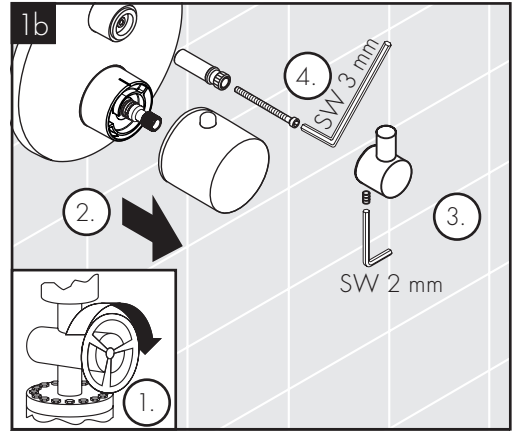
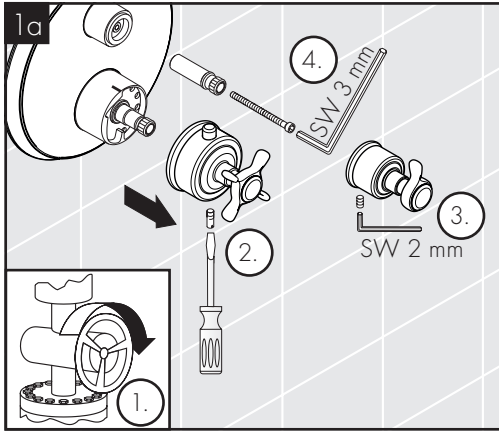


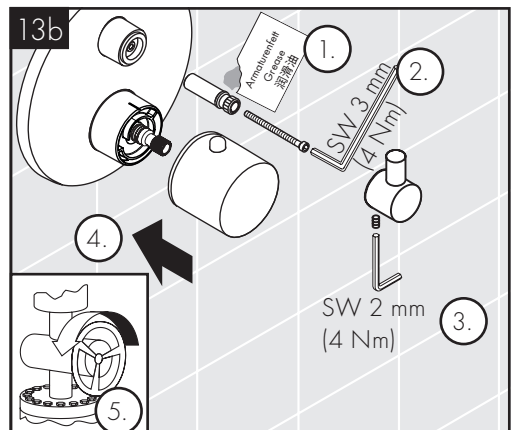
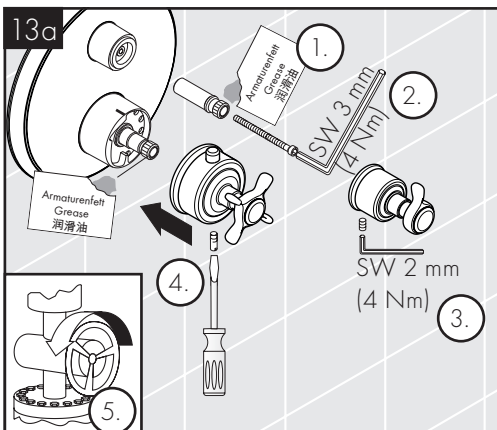
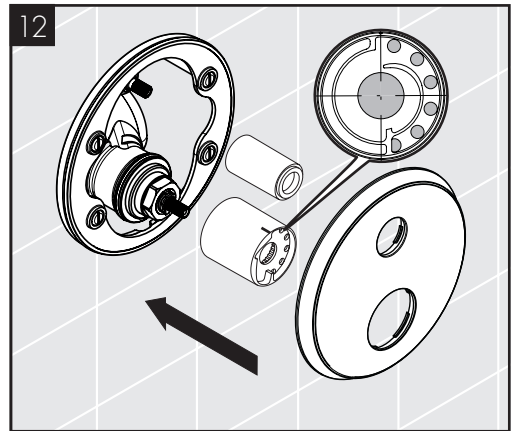
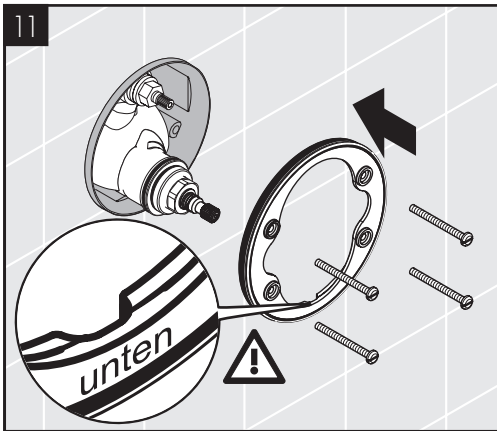
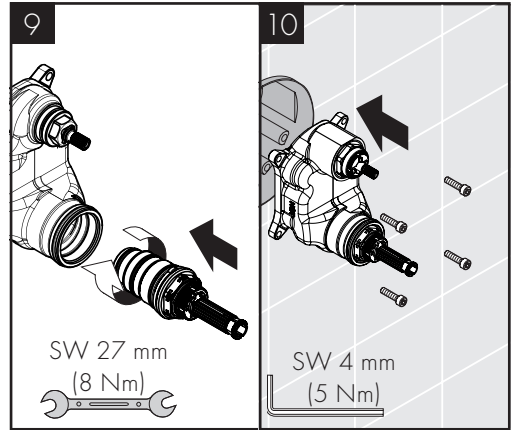
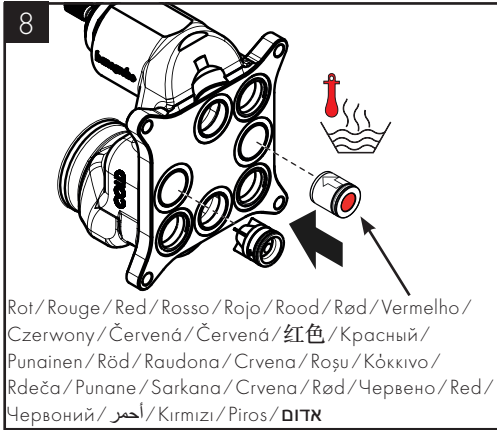
AXOR Citterio  
39720XXX



AXOR Citterio  
39725XXX

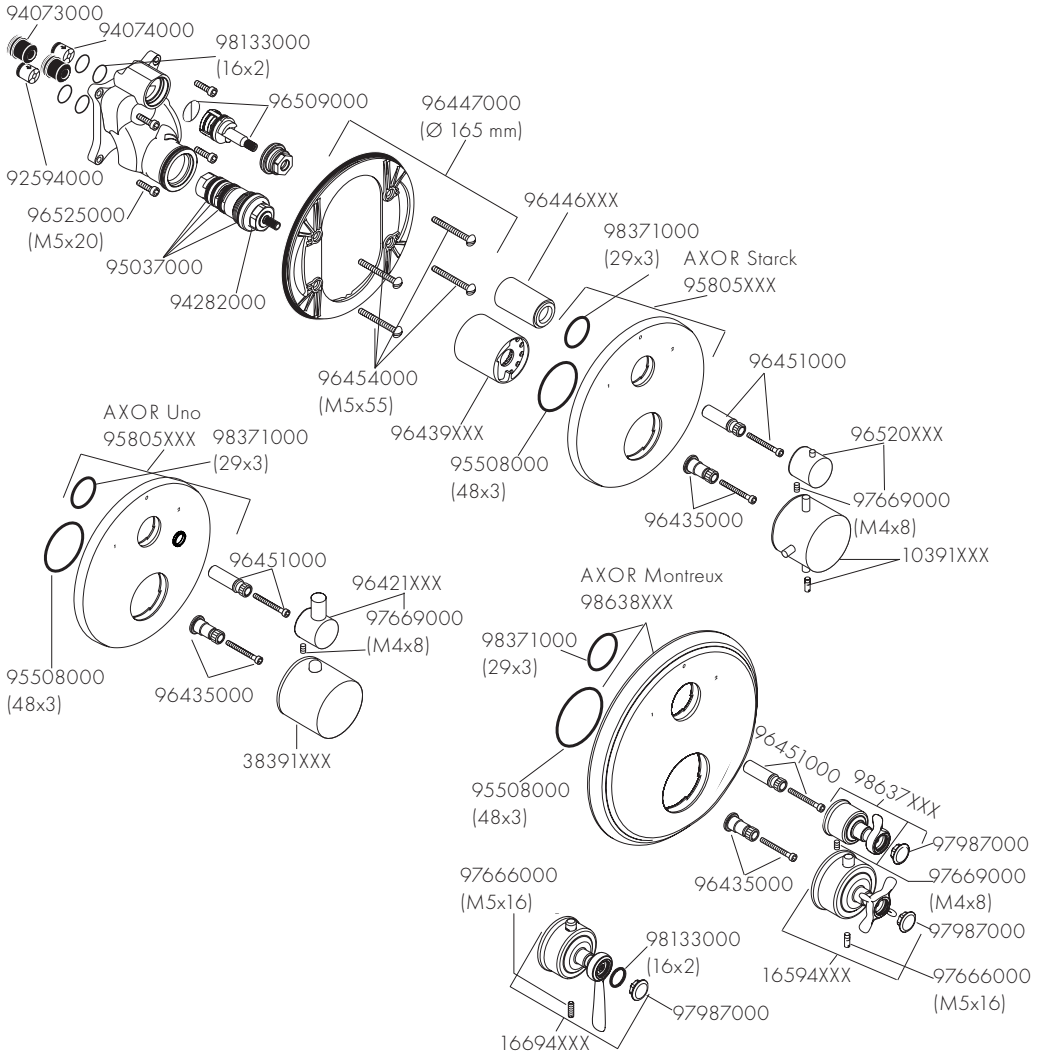






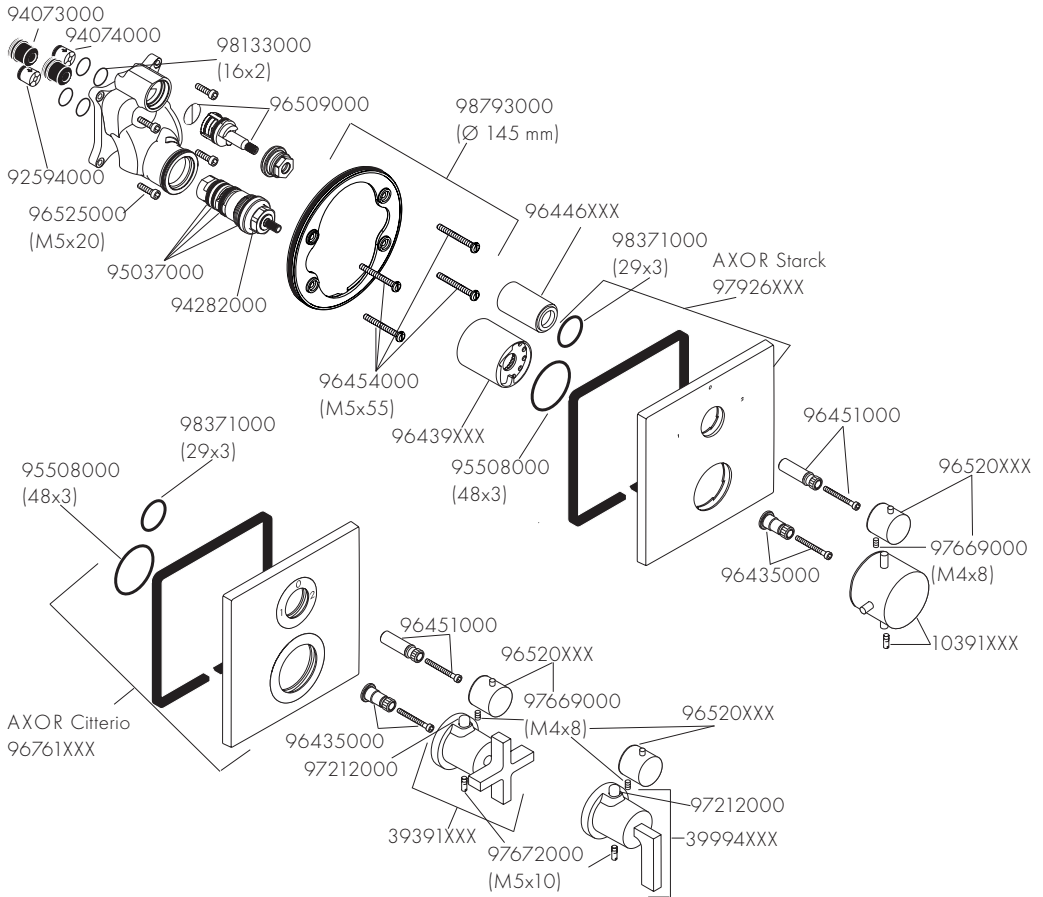


AXOR Starck 10720XXX / AXOR Montreux 16820XXX / AXOR Montreux 16821XXX / AXOR Uno 38720XXX



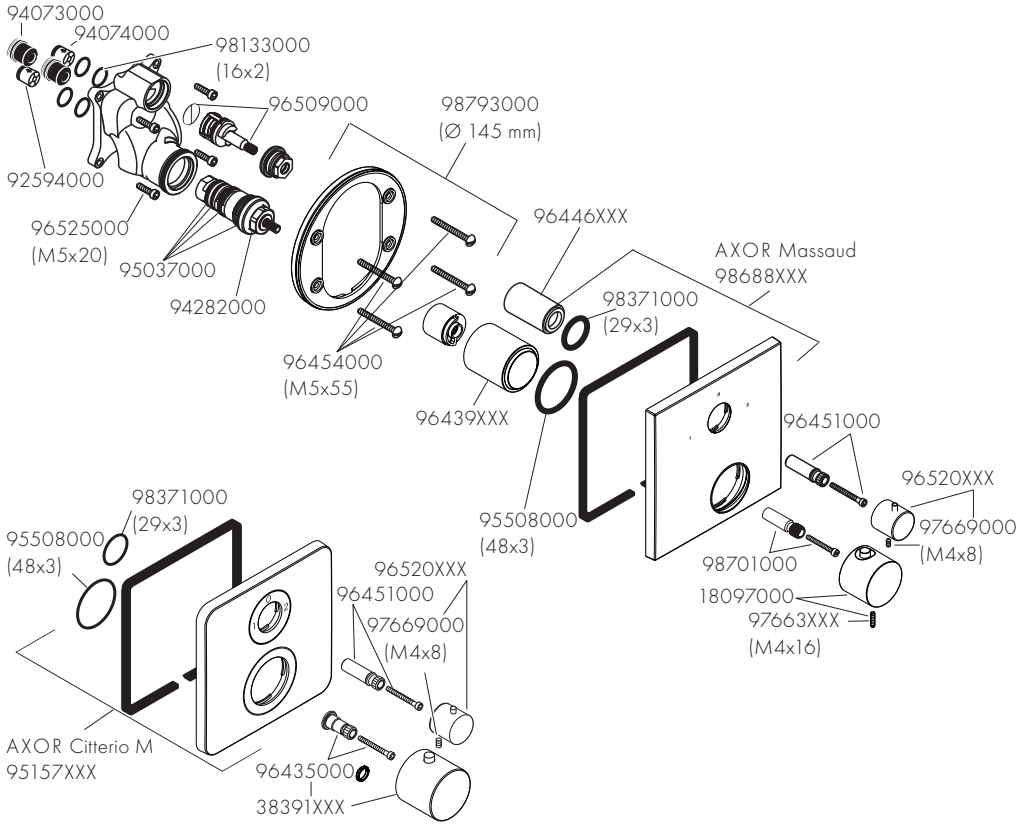


## AXOR Starck X 10726XXX / AXOR Citterio 39720XXX / AXOR Citterio 39725XXX



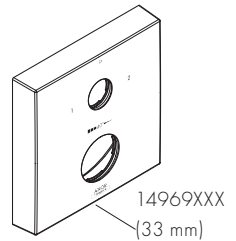
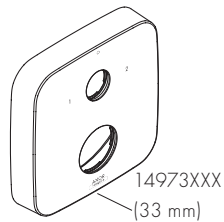
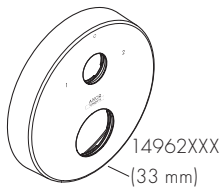
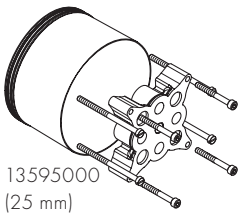
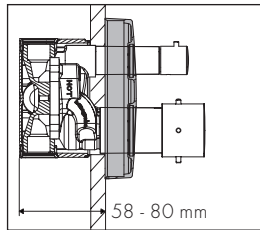
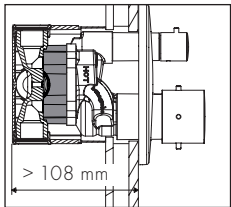
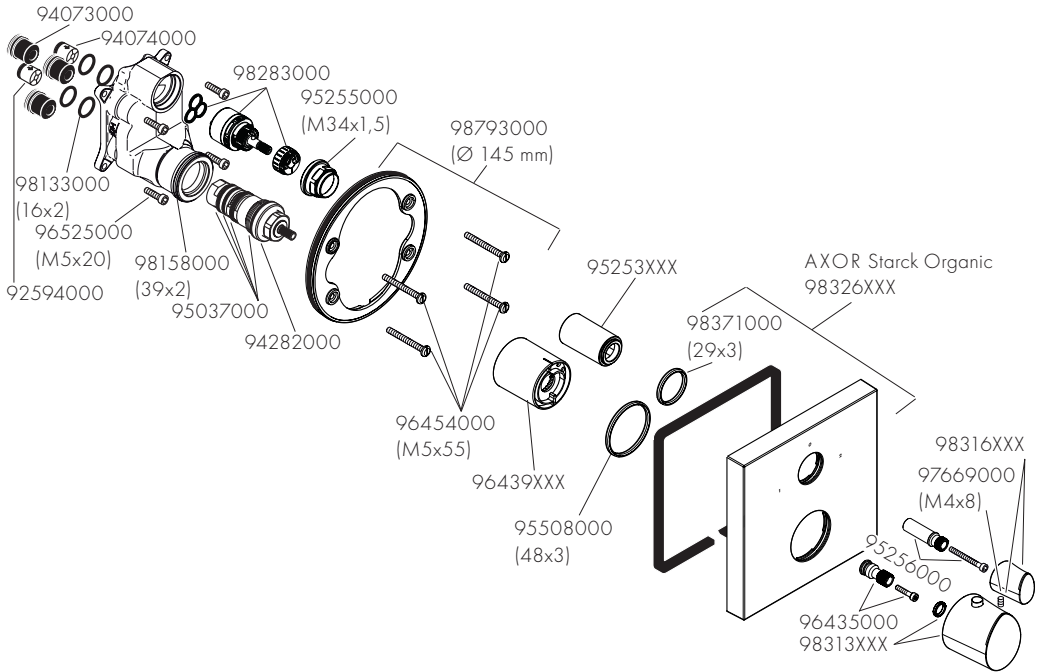


AXOR Massaud 18750XXX / AXOR Citterio M 34725XXX



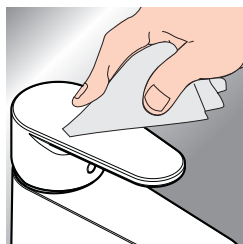
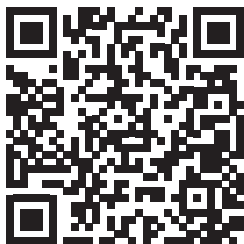


## AXOR Starck Organic 12716XXX





[www.axor-design.com/cleaning-recommendation](http://www.axor-design.com/cleaning-recommendation)



DE / Reinigungsempfehlung / Garantie / Kontakt  
 FR / Recommendation pour le nettoyage / Garanties / Contact  
 EN / Cleaning recommendation / Warranty / Contact  
 IT / Raccomandazione di pulizia / Garanzia / Contatto  
 ES / Recomendaciones para la limpieza / Garantía / Contacto  
 NL / Aanbevelingen inzake reiniging / Garantie / Contact  
 DK / Rengøringsvejledning / Garanti / Kontakt  
 PT / Recomendações de limpeza / Garantia / Contacto  
 PL / Zalecenie dotyczące pielęgnacji / Gwarancja / Kontakt  
 CS / Doporučení k čištění / Záruka / Kontakt  
 SK / Odporúčania pre čistenie / Záruka / Kontakt  
 ZH / 清洁指南 / 担保 / 接触  
 RU / Рекомендации по очистке / Гарантия / Контакты  
 FI / Puhdistussuositus / Takuu / Kosketus

SV / Rengöringsrekommendationer / Garanti / Contacto  
 LT / Valymo rekomendacijos / Garantija / Kontaktai  
 HR / Preporuke za čišćenje / Garancija / Kontakt  
 RO / Recomandări pentru curățare / Garanție / Contact  
 EL / Σύσταση καθαρισμού / Εγγύηση / επαφή  
 SL / Priporočilo za čiščenje / Garancija / Kontakt  
 ET / Puhastussoovitused / Garantii / Kontakt  
 LV / Tīrīšanas ieteikumi / Garantija / Kontakti  
 SR / Preporuke za čišćenje / Garancija / Kontakt  
 NO / Anbefaling for rengjøring / Garanti / Kontakt  
 BG / Препоръка за почистване / Гаранция / Контакт  
 JP / お手入れの方法 / 保証について / ご連絡先  
 UA / Рекомендації з чищення / Гарантія / контакт  
 AR / توصيات التنظيف / الضمان / اتصال  
 TR / Temizleme önerisi / Garanti / Temas  
 HU / Tisztítási tanácsok / Garancia / érintkezés  
 HE / המלצות לניקוי / אחריות / איש קשר







# AXOR

AXOR / Hansgrohe SE  
Austraße 5-9  
77761 Schiltach  
Deutschland

[info@axor-design.com](mailto:info@axor-design.com)  
[axor-design.com](http://axor-design.com)

01/2024  
9.09123.14